

HONDA
ENGINES

GXV 340 K2

Vertical shaft gasoline (petrol) engine

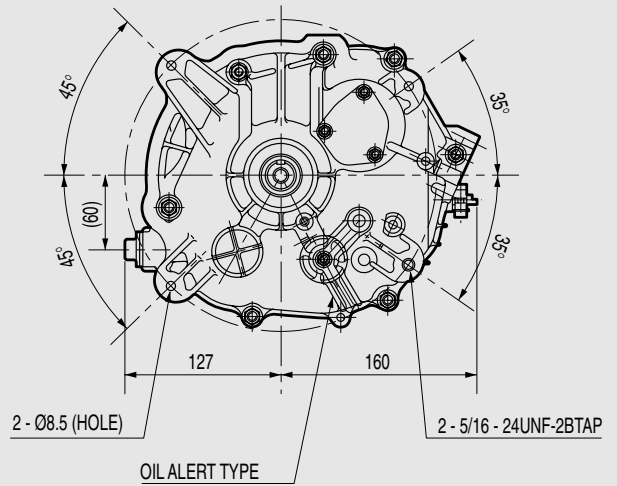
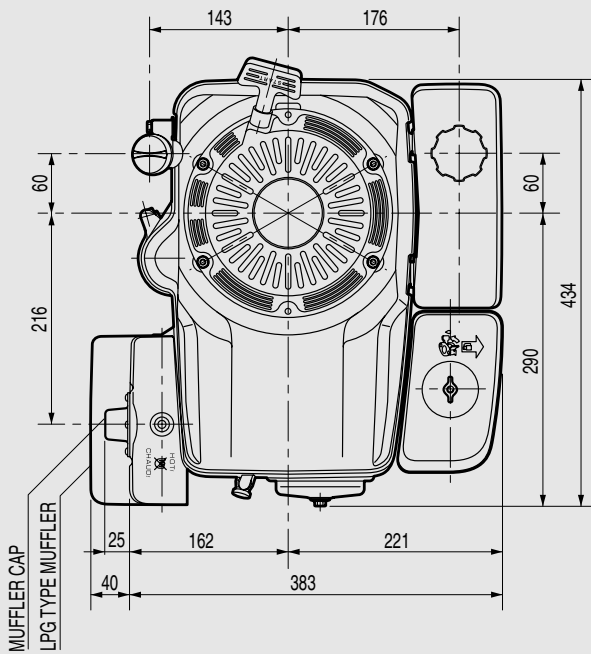
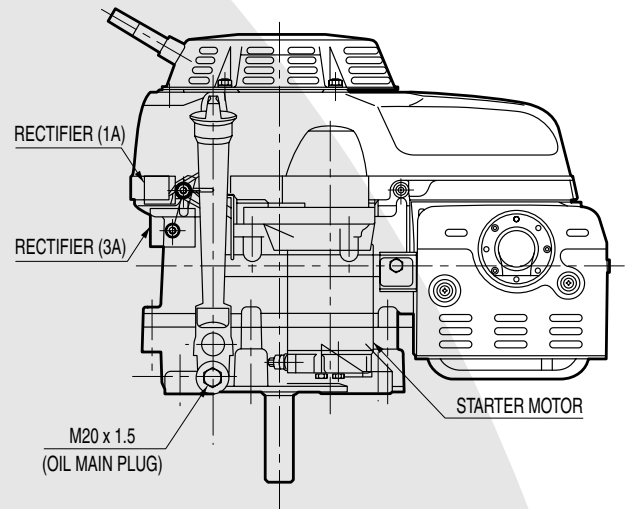
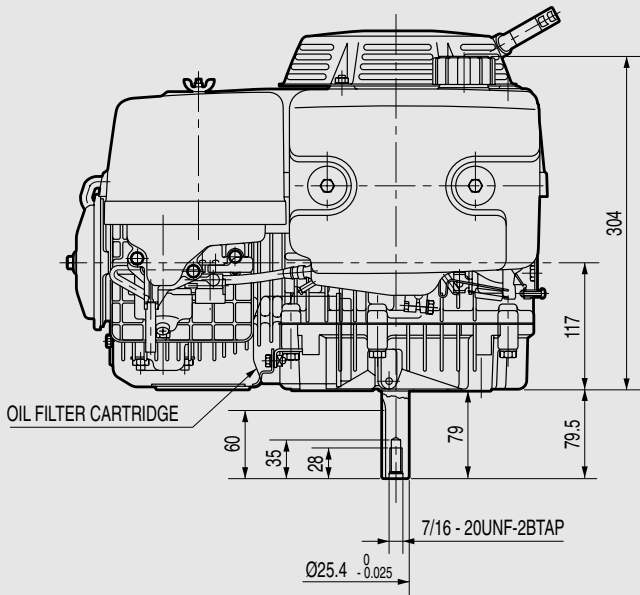
- Moteur à essence à arbre de sortie vertical
- Benzinmotor mit vertikaler Kurbelwelle
- Motore a benzina ad albero verticale



8.1 kW (11 HP) / 3 600 min⁻¹

Dimensions Unit: mm

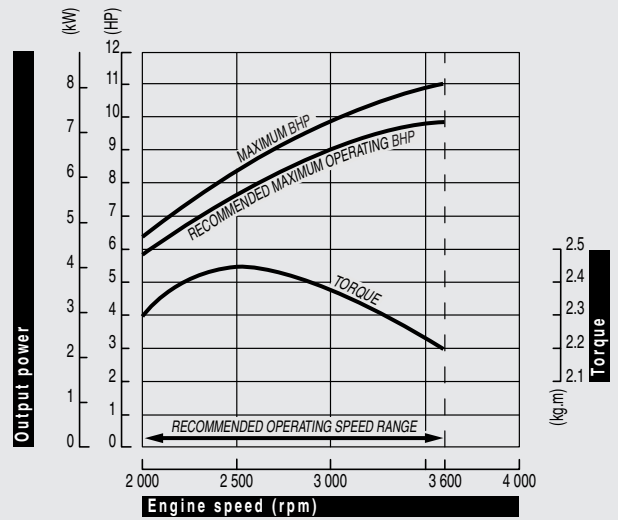
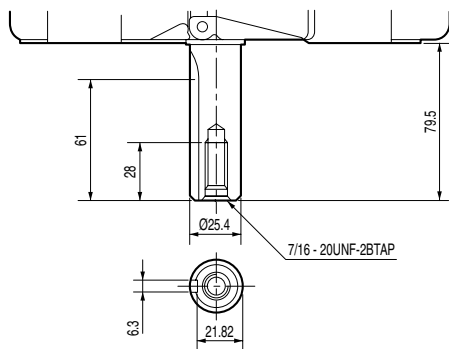
STANDARD TYPE



POWERED by
Honda Engines

PTO SHAFT DIMENSIONS

• N-TYPE



Performance curve

Horsepower rated in accordance with SAE J607a

For continuous operation, the BHP load should be less than 85% of maximum BHP

Courbe de puissance

Puissance mesurée selon SAE J607a

Pour une opération continue, la charge devrait être moins de 85% de la courbe "maximum BHP"

Leistungsangabe

Leistung gemessen nach SAE J607a

Für Dauerbetrieb sollte die Last weniger als 85% der "maximalen Leistungsangabe (max. BHP)" sein.

Curva di potenza

Potenza in conformità allo standard SAE J607a

Per uso continuativo, la potenza prelevata dovrà essere del 85% inferiore, rispetto a quella indicata nella curva "maximum BHP".

GXV 340 K2



Specifications

Model	GXV 340 K2
Engine type	Air cooled 4 stroke OHV petrol engine, vertical shaft
Bore x stroke	82 x 64 mm
Displacement	337 cm ³
Compression ratio	7.7 : 1
Max. power output	8.1 kW (11 HP) / 3 600 rpm
Maximum torque	24 Nm / 2.45 kgm / 2 500 rpm
Ignition system	Transistorised
Starting system	Recoil (electric start optional)
Fuel tank capacity	2.3 l
Specific fuel cons.	313 g/kW.hr - 230 g/HP.hr
Engine oil capacity	1.1 l
Dimensions (L x W x H)	430 x 385 x 410 mm
Dry weight	32 kg

Spécifications techniques

Modèle	GXV 340 K2
Type du moteur	Moteur à essence monocylindre 4 temps OHV, refroidissement à air, arbre de sortie vertical
Alésage x course	82 x 64 mm
Cylindrée	337 cm ³
Taux de compression	7.7 : 1
Puissance maxi	8.1 kW (11 ch) / 3 600 tr/mn
Couple maximal	24 Nm / 2.45 kgm / 2 500 tr/mn
Système d'allumage	Transistorisé
Système de démarrage	Lanceur (démarrateur électrique en option)
Cap. du réservoir d'ess.	2.3 l
Cons. d'essence spéc.	313 g/kW.h - 230 g/ch.h
Capacité d'huile moteur	1.1 l
Dimensions (L x l x H)	430 x 385 x 410 mm
Poids à sec	32 kg

All specifications are subject to change without notice.
Les caractéristiques techniques peuvent être modifiées à tout moment et sans préavis.

Spezifikationen

Modell	GXV 340 K2
Motortyp	Luftgekühlter 1-Zylinder 4-Takt OHV Benzinmotor, vertikale Kurbelwelle
Bohrung x Hub	82 x 64 mm
Hubraum	337 cm ³
Verdichtung	7.7 : 1
Höchstleistung	8.1 kW (11 PS) / 3 600 min ⁻¹
Max. Drehmoment	24 Nm / 2.45 kgm / 2 500 min ⁻¹
Zündsystem	Elektronische Zündung
Starter	Reversierstarter (Elektrostart Sonderausstattung)
Tankinhalt	2.3 Liter
Spez. Kraftstoffverbrauch	313 g/kWh - 230 g/PS.h
Motorölkapazität	1.1 Liter
Maße (L x B x H)	430 x 385 x 410 mm
Trockengewicht	32 kg

Dati tecnici

Tipo	GXV 340 K2
Tipo di motore	Motore monocilindrico OHV ad albero verticale, ciclo otto, 4 tempi, raffreddamento ad aria forzata
Alesaggio x corsa	82 x 64 mm
Cilindrata	337 cm ³
Rapporto di compressione	7.7 : 1
Potenza massima	8.1 kW (11 CV) / 3 600 giri/min
Coppia massima	24 Nm / 2.45 kgm / 2 500 giri/min
Accensione	A transistor senza contatti
Avviamento	A strappo con autoavvolgente (elettrico opzionale)
Capacità serbatoio	2.3 l
Consumo combustibile	313 g/kWh - 230 g/CVh
Capacità coppa olio	1.1 l
Dimensioni (Lu x La x A)	430 x 385 x 410 mm
Peso a secco	32 kg

Le specifiche sono soggette a cambiamento senza preavviso.
Die Spezifikationen können ohne Vorankündigung geändert werden.

Ref. EEC - TS 2001/08 - GXV 340 K2

hella@iohta.com

Germany • Honda Engines / Selling agent
Honda Logistik Center Deutschland GmbH
Spendinger Landstraße 166
D-63069 Offenbach/Main
TEL: + 49 (0)6 98 30 95 17
FAX: + 49 (0)6 98 30 91 28

United Kingdom • Honda Engines / Selling agent
Honda Logistics Centre (UK) Ltd.
Unit 3210, Wellington Parkway,
Magna Park Lutterworth,
Leicestershire LE 17 4JQ United Kingdom
TEL: + 44 (0)1 45 55 59 429
FAX: + 44 (0)1 45 55 59 428

HONDA
ENGINES

Honda Europe NV
EUROPEAN ENGINE CENTER
Langerbruggestraat 104 • B-9000 Gent
TEL: + 32 (0)9 250 12 11 • FAX: + 32 (0)9 250 14 24

Italy • Honda Engines / Selling agent
Honda Logistic Centre Italy S.P.A.
Via Strà, 153
I-37030 Colognola ai Colli (VR)
TEL: + 39 04 56 17 33 41
FAX: + 39 04 56 15 12 70

France • Honda Engines / Product information center
Parc d'Activités de Pariest
Allée du 1er Mai
Croissy Beaubourg
F-77313 Marne-La-Vallée Cedex 13
TEL: + 33 (0)1 60 37 31 18
FAX: + 33 (0)1 60 37 33 66